

КОТТЕДЖ «Сиерра»

Этот просторный бревенчатый дом в американском стиле и у нас, в России, придется «ко двору». Большая площадь и продуманная планировка дома обеспечивают непревзойденный уют и комфорт. Огромные панорамные окна позволяют наполнить дом солнечным светом.



досье

Общая площадь – 360 кв. м

Фундамент – ленточный

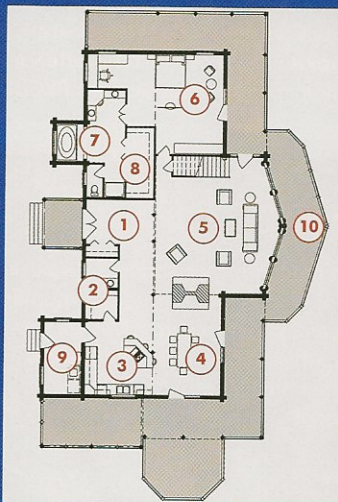
Конструкция стен – D-образные бревна или лафет из сушеной древесины

Перекрытия – клееный брус

Кровля – мягкая черепица

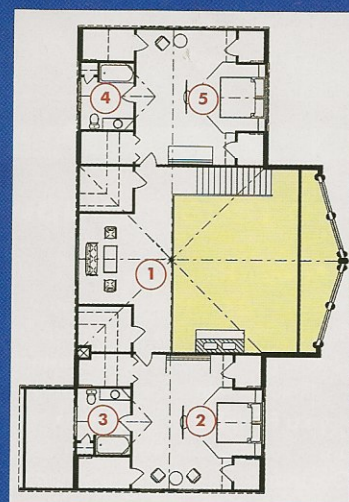
Типовой проект Вapna LLC
Компания «Логдом»

план 1 этажа



1. Прихожая – 22 кв. м
2. Санузел – 3 кв. м
3. Кухня – 12 кв. м
4. Столовая – 22 кв. м
5. Гостиная – 50 кв. м
6. Спальня – 30 кв. м
7. Санузел – 18 кв. м
8. Гардеробная – 1 кв. м
9. Подс. помещение – 10 кв. м
10. Веранда – 123 кв. м

план 2 этажа



1. Мансарда – 34 кв. м
2. Спальня – 40 кв. м
3. Санузел – 11 кв. м
4. Санузел – 11 кв. м
5. Спальня – 40 кв. м